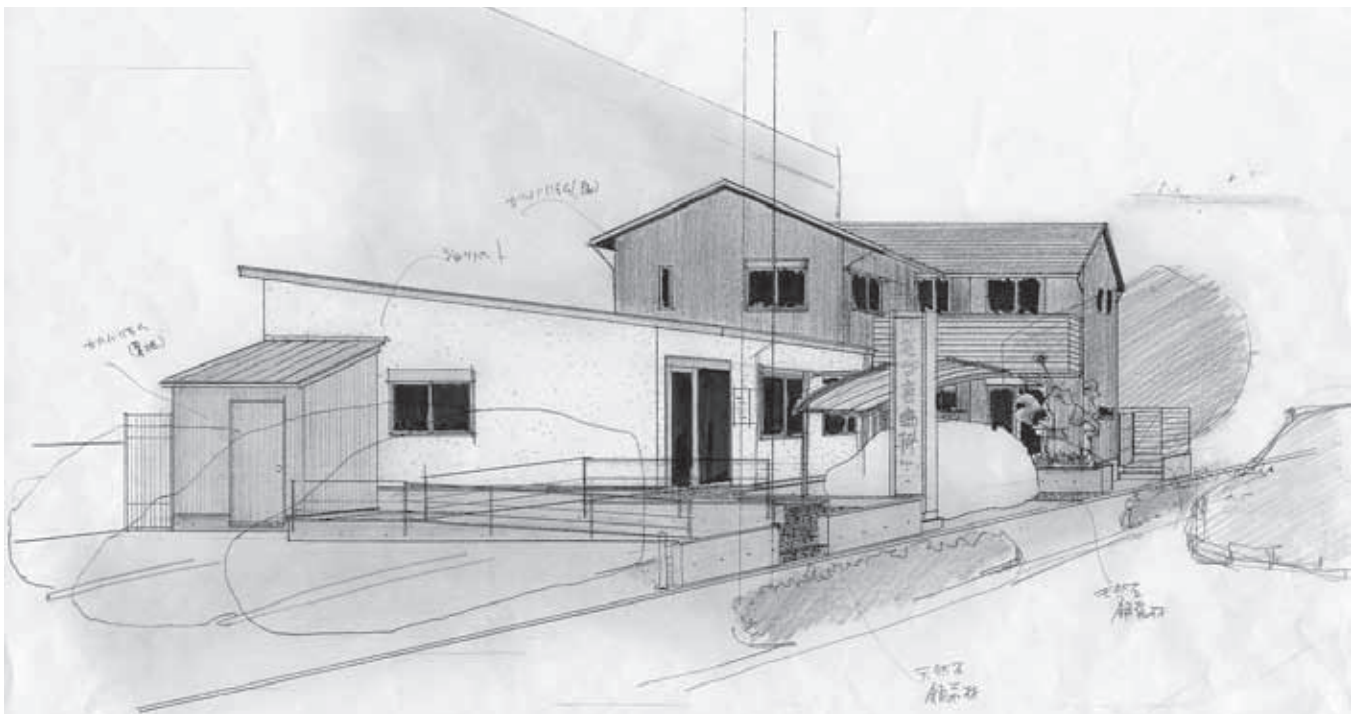


## かとう耳鼻咽喉科

所在地 | 名古屋市千種区 施工 | 中電不動産 構造規模 | S造 地上2階  
延床面積 | 126.48㎡ 竣工 | 2003年5月 撮影 | クリエイティブイワイ



## さつき歯科医院

所在地 | 愛知県西尾市 施工 | 中電不動産 延床面積 | 229.15㎡ 構造規模 | 木造 地上2階 竣工予定 | 2007年12月



## 樁太閤ビル

所在地 | 名古屋市中村区 施工 | 中電不動産  
延床面積 | 1,200.05㎡ 構造規模 | S造 地上3階  
竣工 | 2003年9月 撮影 | SS名古屋



## ヨシダビル

所在地 | 名古屋市千種区 施工 | 大成建設  
延床面積 | 1,589.35㎡ 構造規模 | S造 地上5階  
竣工 | 2006年11月 撮影 | SS名古屋



## 新可児クリニック

所在地 | 岐阜県可児市 施工 | 吉田建設 延床面積 | 161.53㎡ 構造規模 | S造 地上2階 竣工 | 2007年11月



## しのはら歯科医院

所在地 | 愛知県春日井市 施工 | スペースインダストリー 延床面積 | 132.78㎡ 構造規模 | S造 平屋建て 竣工 | 2003年7月 撮影 | クリエイティブイワイ



## K 邸

---

所在地 | 愛知県日進市 施工 | 早川工務店  
延床面積 | 132.64㎡ 構造規模 | 木造 地上2階  
竣工 | 2007年3月



## N 邸

---

所在地 | 名古屋市昭和区 施工 | 瀧日工務店  
延床面積 | 133.32㎡ 構造規模 | 木造 地上2階  
竣工 | 1998年7月 撮影 | クリエイティブイワイ